

L'équipe

Les intervenantes sociales :

Mme Agliata, Mme Guillaume,
Mme Pire, Mme Rousseau, Mme
Rousselle et Mme Vranken

Les psychologues :

Mme Levieux et Mme Dheur

La comptable et la secrétaire :

Mme Dawance et Mme Minardi

La directrice :

Mme Okawa

La Sauvegarde Familiale est un Service d'Accompagnement en Accueil Familial, spécialisé dans l'accueil à moyen ou long terme.

Notre ASBL a été créée en 1975 et est agréée par la Fédération Wallonie Bruxelles. Nous travaillons sur mandat des services de l'Aide à la jeunesse.

Nous accompagnons actuellement 108 jeunes dans leur projet de vie chez leurs accueillants et dans leurs relations avec leurs parents d'origine.

Contactez- nous sans attendre !

ASBL La Sauvegarde Familiale

Rue Forgeur 21,
4000 Liège

Téléphone :
04/341.20.58

N'hésitez pas à
parler de nous
autour de vous !

Email :

secretariat@sauvegardefamiliale.be

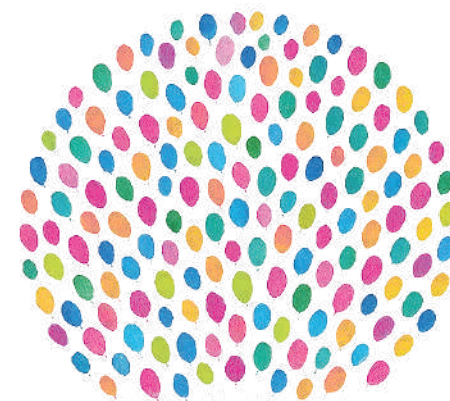
Vous pouvez aussi nous soutenir via des dons qui financeront des activités individuelles ou collectives pour les enfants, mais aussi l'aménagement de nos locaux, l'achat de matériel adéquat, etc...

BE37 1325 5681 7528

Notre ASBL bénéficie de l'exonération fiscale pour les dons supérieurs ou égaux à 40€ versés sur le compte.



FÉDÉRATION
WALLONIE-BRUXELLES



La
**Sauvegarde
Familiale**

Service d'Accompagnement en Accueil Familial

Une part essentielle de notre mission consiste à accompagner les parents dans la relation qu'ils entretiennent avec leur enfant. Confier son enfant à des accueillants ne signifie en rien rompre le lien avec lui. Au contraire, à travers les rencontres parentales, **nous soutenons la construction de liens de qualité**, favorisant l'épanouissement de chacun et permettant à chaque membre de trouver sa juste place.

C'est dans **l'intérêt de l'enfant** que nous travaillons. Nous veillons ainsi à sa bonne évolution, tant au niveau de sa santé physique que psychologique, à sa bonne intégration chez les accueillants et dans son environnement. Nous l'accompagnons aussi dans son histoire et dans ses relations avec sa famille d'origine.

Nous accompagnons les accueillants et leurs enfants dans leur quotidien en les renforçant dans leurs compétences et en les soutenant dans les difficultés qu'ils pourraient rencontrer sur **le plan éducatif, relationnel ou administratif**. Nous sommes aussi attentifs au développement de l'enfant accueilli chez eux et à l'évolution du lien d'attachement qu'il va créer avec eux.

Les frères
et sœurs

Les parents

Les accueillants

Leurs
enfants

L'enfant

Le réseau

Notre service intervient à la demande d'une autorité mandante pour rechercher des accueillants pour un enfant ou pour effectuer la guidance d'un placement déjà en cours. Nous travaillons avec :

- les Services de l'Aide à la Jeunesse (**SAJ**),
- les Services de Protection de la Jeunesse (**SPJ**),
- ou les Tribunaux de la Jeunesse (**TJ**).

C'est l'autorité mandante qui fixe le cadre ainsi que les objectifs de notre intervention.

Le mandant

La Sauvegarde Familiale

Service d'Accompagnement en Accueil Familial

Notre service collabore autant que possible, avec tous les intervenants qui gravitent autour de l'enfant (l'école, le centre PMS, le logopède, le psychologue). Rencontrer toutes ces personnes de terrain nous permet d'avoir une **vision globale** et coordonnée, dans l'intérêt du jeune.

L'équipe

L' intervenante sociale :

Mme Dabeye

La psychologue:

Mme Dheur

La comptable et la secrétaire :

Mme Dawance et Mme Minardi

La directrice :

Mme Okawa

Paresemble est un projet pilote porté par La Sauvegarde Familiale qui propose à des enfants de 0 à 18 ans un accueil familial professionnel.

Des accueillants recrutés, formés et accompagnés offrent un cadre de vie sécurisant et une présence quotidienne auprès de l'enfant.

Sur mandat des services de l'Aide à la Jeunesse, le dispositif soutient l'enfant, renforce les liens avec ses parents et vise, lorsque cela est possible, un retour en famille.

Contactez-nous sans attendre !

La Sauvegarde Familiale
Projet Paresemble

Rue Forgeur 21,
4000 Liege

Téléphone : 04/341.20.58

N'hésitez pas à
parler de nous autour
de vous !

Email :

secretariat@sauvegardefamiliale.be

Vous pouvez aussi nous soutenir via des dons qui financeront des activités individuelles ou collectives pour les enfants, mais aussi l'aménagement de nos locaux, l'achat de matériel adéquat, etc...

BE37 1325 5681 7528

Notre ASBL bénéficie de l'exonération fiscale pour les dons supérieurs ou égaux à 40€ versés sur le compte.



Nous accompagnons les parents de façon intensive dans leur relation avec leur enfant. Nous soutenons la reconstruction du lien à travers des rencontres régulières et adaptées.

Le CLIPS

Un espace thérapeutique ainsi qu'un soutien psycho-social sont proposés par le CLIPS, sans délai d'attente. Cet accompagnement vise à aider le parent à mieux comprendre les besoins de son enfant, à renforcer ses compétences parentales et à traverser les émotions souvent vives liées à l'éloignement. L'objectif prioritaire est de favoriser, lorsque les conditions le permettent, un retour durable, apaisé et sécurisé de l'enfant auprès de son parent.

Les parents

C'est dans l'intérêt de l'enfant que nous travaillons. Nous veillons ainsi à sa bonne évolution, tant au niveau de sa santé physique que psychologique, dans son nouvel environnement. Nous l'accompagnons aussi dans son histoire et dans ses relations avec sa famille d'origine.

Les accueillants professionnels en famille offrent à l'enfant un cadre de vie stable, sécurisant et adapté à ses besoins. Présents au quotidien, ils assurent une prise en charge globale et individualisée, tout en collaborant étroitement avec le service et les parents. Ils bénéficient d'un soutien intensif, comprenant supervisions, formations et un accompagnement régulier, afin de garantir une pratique professionnelle de qualité et un environnement cohérent pour l'enfant.

Les accueillants

L'enfant

Le mandant

C'est l'autorité mandante qui fixe le cadre, les objectifs et les modalités de l'intervention. Une concertation étroite permet d'orienter les situations correspondant à la spécificité du projet Parenssemble, notamment en termes d'accompagnement intensif du parent et de perspective de réintégration familiale. Nous intervenons à la demande des autorités mandantes de Liège (SAJ/SPJ)

Notre service collabore autant que possible avec tous les intervenants qui gravitent autour de l'enfant. (L'école, le centre PMS, le logopède, le psychologue,...). Rencontrer tous ces professionnels de terrain nous permet d'avoir une vision globale et coordonnée dans l'intérêt du jeune.

Le réseau

Parenssemble

Accueillants Professionnels en Famille